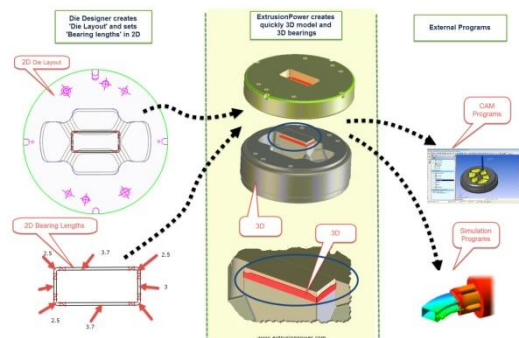


ExtrusionPower

Is een gebruiksvriendelijke 3D CAD applicatie om aluminium extrusie matrijzen te tekenen. Gebruik makend van een innovatieve ontwerp technologie, ExtrusionPower creëert in de kortst mogelijke tijd een compleet matrijspakket. Nadat het 3D-model gemaakt is worden alle 2D ontwerptekeningen automatisch gegenereerd.

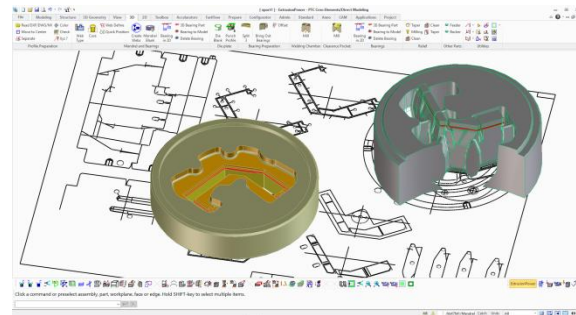


De hoge accuraatheid van ons product dat gebruik maakt van analytische en vrije vorm geometrieën verzekert de afwerkingsmogelijkheden en simulaties van de matrijzen, garandeert u bovendien het beste en snelste resultaat. ExtrusionPower bevat verschillende sterke functies welke u toelaten om complete oplossingen te vinden voor het tekenen en vervaardigen van aluminium extrusie matrijzen.



Extrumat

deze geavanceerde module helpt u om vanuit bestaande 2D ontwerpen automatisch 3D ontwerpen te gaan maken. De 3D is opgebouwd met verschillende mogelijkheden zoals armen, voeding, voeding naar verscholen gedeeltes, laskamers, sink-ins, vrijlopen, draagvlakken en vele andere toepassingen.



Bearing Wizard

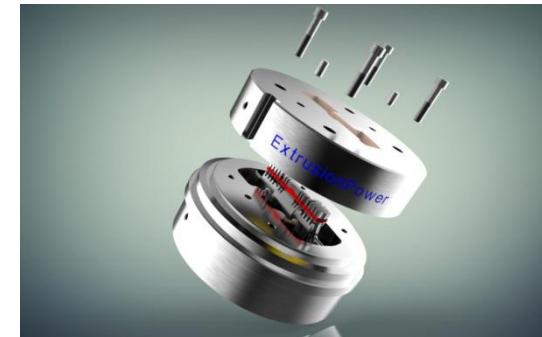
Draagvlakken op kern en matrijsplaat zijn de belangrijke factoren die de vloeï van de aluminium bepalen in de matrijs. In een klassiek CAD systeem heb je veel tijd nodig om ze te genereren. In ExtrusionPower wordt de info van de draagvlakken genomen vanuit de bestaande 2D tekening en wordt automatisch in een 3D model gemaakt.

Electrodes

In gevallen dat de wanddikte te smal wordt of er geen frees beschikbaar is die voldoende lengte heeft, dan moet er overgegaan worden naar EDM electroden om de vrijloop in de matrijs te maken. ExtrusionPower ondersteunt de snelle en precieze aanmaak van dergelijke EDM electrodes.

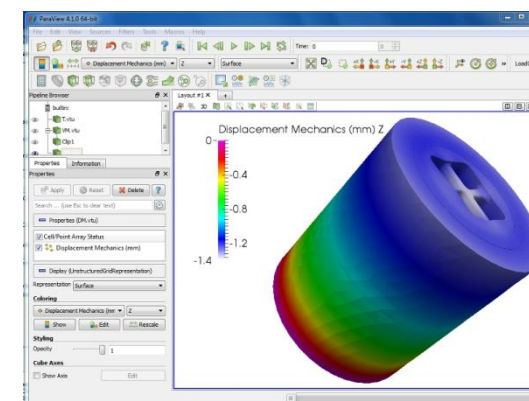
Die Configurator

Ontwikkelt special voor extrusie matrijsmakers, deze functie laat je toe om snel klantgerichte technische data te gaan gebruiken, zoals pakket afmetingen, buitenvormen, paspennen en bouten, hystoestanden, vastzettingen en zelfs specifieke tekeningen dat de klant wenst. Eenmaal de tekenaar een klant selecteert, wordt alle specifieke klantgerichte data automatisch opgeladen in ExtrusionPower.



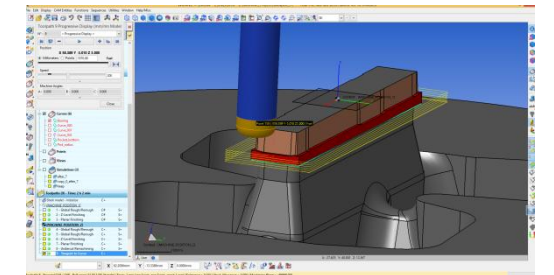
ExtrusionFlow

Is een 3D simulatie oplossing om stress en vervorming, temperatuur en vloeï te gaan berekenen om de nodige ontwerptijd te verminderen, wat resulteert in reductie van kost- en productietijden.



ExtrusionCAM

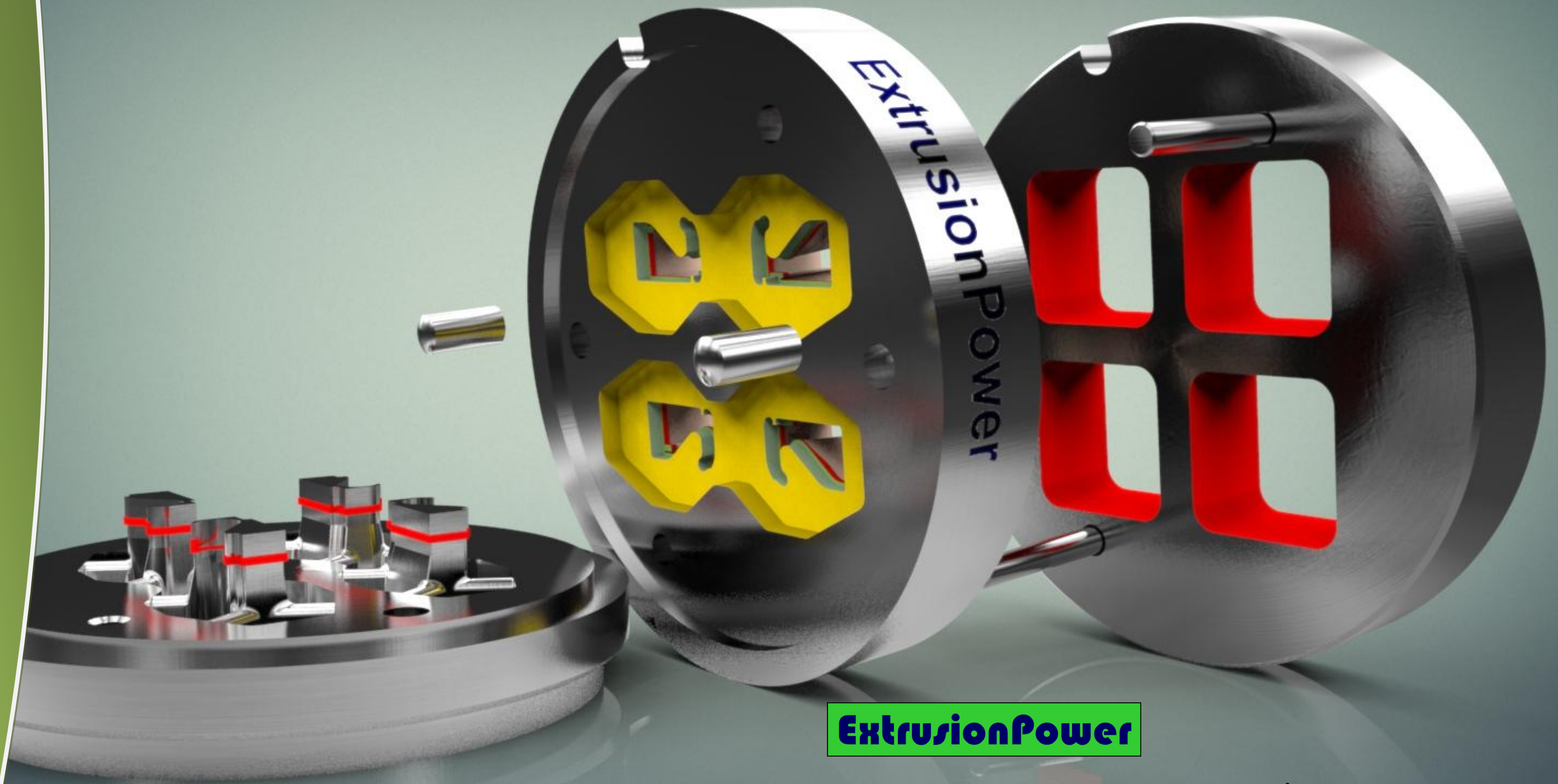
Is een CAM oplossing voor het 3 tot 5 assen automatisch afwerken van extrusie matrijzen. Dit, in combinatie met ExtrusionPower geeft je de mogelijkheid om de matrijs snel en precies af te werken. Gebruikers kunnen onmiddellijk starten met de productie, werken op een expert niveau na een of twee dagen training.



ExtrusionManager

is een PDM (Product Data Management) oplossing dat de tekeningen en bijhorende programma's beheert in een verzegelde database, het toelaat om ze terug te vinden, op te laden, te stockeren met een simpele controle van versies en toegangsrechten.





ExtrusionPower

zet de standaard voor CAD/CAM en
Simulatie in de Aluminium Extrusie



mip-group.com

MIP Nordic (Headquarters)	MIP Turkey	MIP Hungary	MIP Belarus
Rotermanni 5-58 10111 Tallinn / ESTONIA Tel: +372 627 672 0	Simitas Bloklari 5/21 Merter 34173 Istanbul / TURKEY Tel: +90 532 422 28 52	Vörösmarty u. 53/2 1064 Budapest / HUNGARY Tel: +36 70 504 92 03	Bretskaya str. 34-29 220099 Minsk/BELARUS Tel: +375 17 279 72 92

www.extrusionpower.com