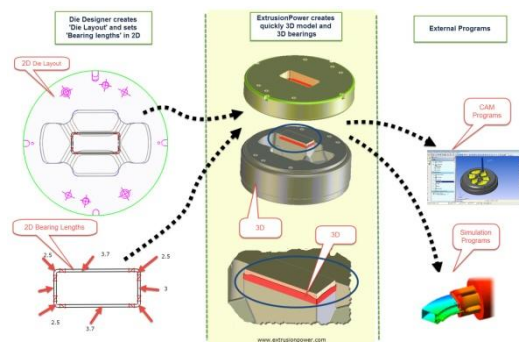


ExtrusionPower

es una aplicación 3D CAD de fácil uso, especialmente diseñada para el diseño de matrices de extrusión de aluminio. Con una innovadora tecnología de diseño, ExtrusionPower rápidamente crea el conjunto completo de una matriz en el menor tiempo posible. Después de crearse el modelo 3D de la matriz, todos los dibujos de la ingeniería 2D se pueden recuperar automáticamente.

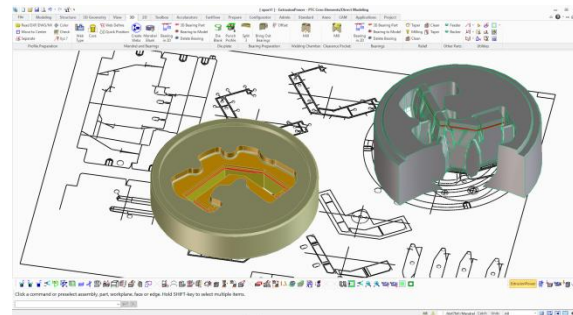


La alta precisión analítica y la forma libre de la geometría asegura la fabricación y simulación de las matrices de extrusión, garantizando el mejor y más rápido resultado. ExtrusionPower incluye varias funcionalidades para ofrecer una solución de empresa completa para el diseño y fabricación de las matrices de extrusión de aluminio.



Extrumat

Esta funcionalidad avanzada ayuda a crear matrices 3D de forma automática a partir de dibujos de la matriz en 2D. La matriz en 3D se construye con todas las características incluyendo las patas, los brazos, las alimentaciones, las cámaras de soldadura, las pre-cámaras, los saltos de roces, los roces y muchos otros.



Bearing Wizard (Asistente Roces)

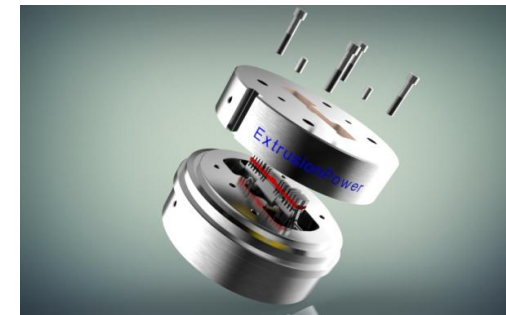
Las longitudes de los roces en los machos y las placas de la matriz son factores importantes que afectan el flujo de aluminio en la matriz. En los sistemas CAD clásicos se tarda mucho tiempo en dibujarlos y calcularlos. En ExtrusionPower la información de la longitud del roce se toma del dibujo 2D y se aplica al modelo 3D automáticamente.

Diseño Electrodo

En muchos casos si el espesor de la pared del perfil es demasiado pequeño o la longitud de la herramienta de fresado necesaria es demasiado larga, los electrodos son la única manera de hacer el trabajo. ExtrusionPower apoya la creación rápida y precisa de electrodos.

Configuración Cliente

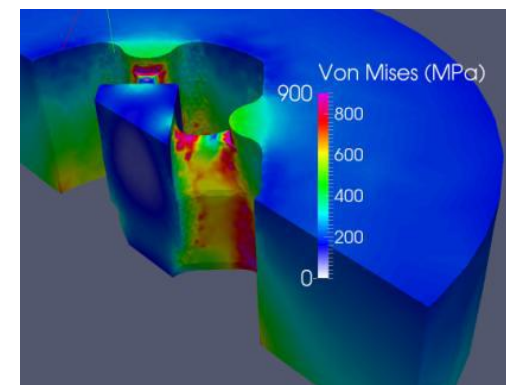
Diseñado especialmente para los fabricantes de matrices de extrusión, esta funcionalidad permite el uso rápido de los datos técnicos del cliente en matrices. Por ejemplo: tamaños, parámetros de tornillería y pernos e incluso plantillas de datos específicos de las matrices del cliente.



Una vez que el diseñador de matrices selecciona un cliente, todos los datos específicos de las matrices del cliente se cargan automáticamente en ExtrusionPower

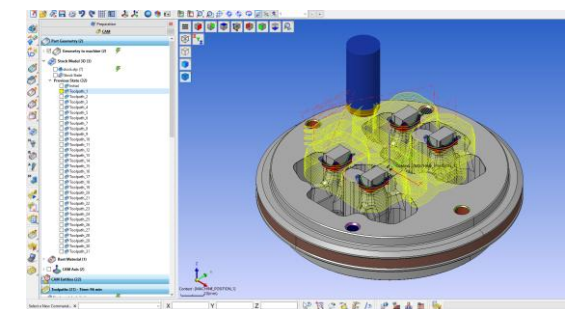
ExtrusionFlow

Es una solución para la simulación 3D, poder calcular el estrés y la deformación, la temperatura y el flujo para minimizar el tiempo de diseño, reduciendo los costos y el tiempo de producción.



ExtrusionCAM

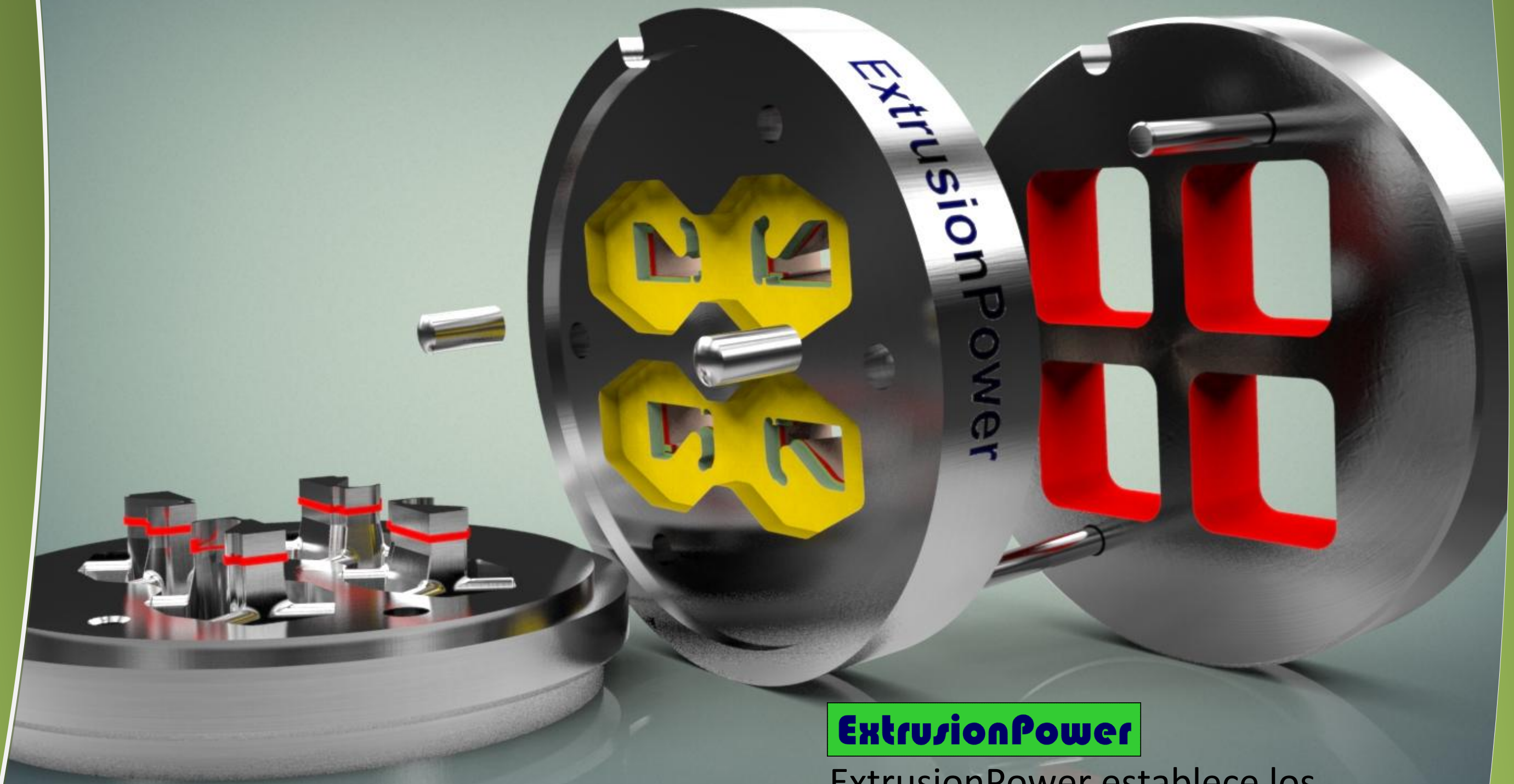
es una solución CAM para el mecanizado automático en CNC de 2 a 5 ejes. En combinación con ExtrusionPower es posible mecanizar la matriz de forma rápida y precisa. Los usuarios pueden comenzar a producir las matrices inmediatamente, funcionando en el nivel experto, cortando las matrices después de uno o dos días de entrenamiento.



ExtrusionManager

es una solución PDM (gestión de datos de productos) que organiza los diseños de matrices y los archivos asociados en una base de datos segura, les permite encontrar, cargar, almacenar con control simple de versiones y derechos de acceso.





ExtrusionPower

ExtrusionPower establece los estándares para CAD/CAM y simulación en extrusión de aluminio

MIP

mip-group.com

MIP Nordic (Headquarters)	MIP Turkey	MIP Hungary	MIP Belarus
Rotermanni 5-58 10111 Tallinn / ESTONIA Tel: +372 627 672 0	Simitas Bloklari 5/21 Merter 34173 Istanbul / TURKEY Tel: +90 532 422 28 52	Vörösmarty u. 53/2 1064 Budapest / HUNGARY Tel: +36 70 504 92 03	Bretskaya str. 34-29 220099 Minsk/BELARUS Tel: +375 17 279 72 92

www.extrusionpower.com